

Wohin mit den Daten?

Tina Ehrke-Rabel in Kooperation mit Barbara Gunacker-Slawitsch

Einleitung

- Steuerrecht als Eingriffs- und Massenfallsrecht
- Die ideale Welt
- Wie die Digitalisierung die Interaktion zwischen Mensch und Staat verändert
- Grundlagen
 - Daten
 - Steuervollzug in liberalen Demokratien
 - Besonderheiten der Umsatzsteuer

LIBERAL DEMOCRACIES

= BUILDING BLOCKS =

TAXATION

limits: individual freedom
in the public interest

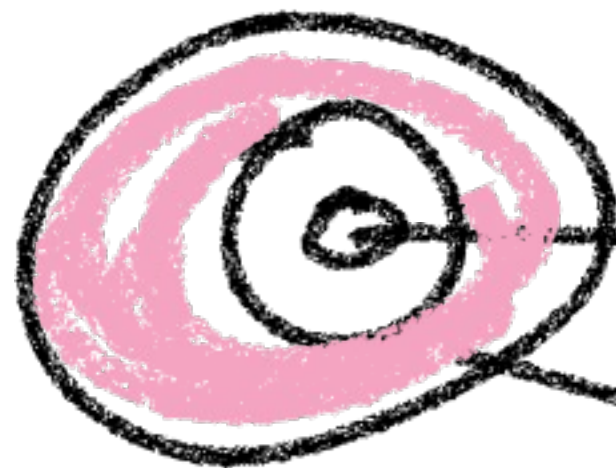
STATE

- empowered by LAW
- SEPARATION OF POWERS
- DUTIES



PERSONAL AUTONOMY

rationality
intentionality



PRIVACY

religion, prayer,
religion...

economic activity

↳ protection
of individual
freedom

↳ coordination
to rescue
peaceful
society

TAXATION



PERSONAL AUTONOMY



race, gender,
religion...

PRIVACY

economic activity

obligation to report and pay

STATE

tax legislator
tax adminstr.
tax courts

obligation to

- collect
- control
- enforce

TAXATION

THIRD PARTIES

BANK

EMPLOYER

OTHER QUALIFIED BUSINESS PARTNER

obligation to report +/or pay

TAX ADMINISTRATION

"PRIVATE HUMAN CONNECTIONS"



PRIVACY

race, gender, religion...

economic activity

obligation to report and/or pay

obligation to
- collect
- control
- enforce

TAXATION

THIRD PARTIES

report
pay allow access

assess
control
enforce

DIGITAL
ADMINISTRATION

DIGITAL
BUSINESS
ECOSYSTEM

PERSONAL
DIGITAL CONNECTIONS

TAX
ADMINISTRATION



PRIVACY

race, gender,
religion...

economic activity

obligation to report and pay

- obligation to
- assess
- collect
- control
- enforce

Umsatzsteuerrelevante Datensammlungen

- Rechnung
- Zusammenfassende Meldung
- Datenaufbewahrungspflichten der Mitgliedstaaten nach Art 17 MwSt-ZusammenarbeitsVO
- Eurofisc und TNA
- CESOP
- Zollrecht neu
- Zugriffsrechte der Mitgliedstaaten

Weiterer Harmonisierungsbedarf?

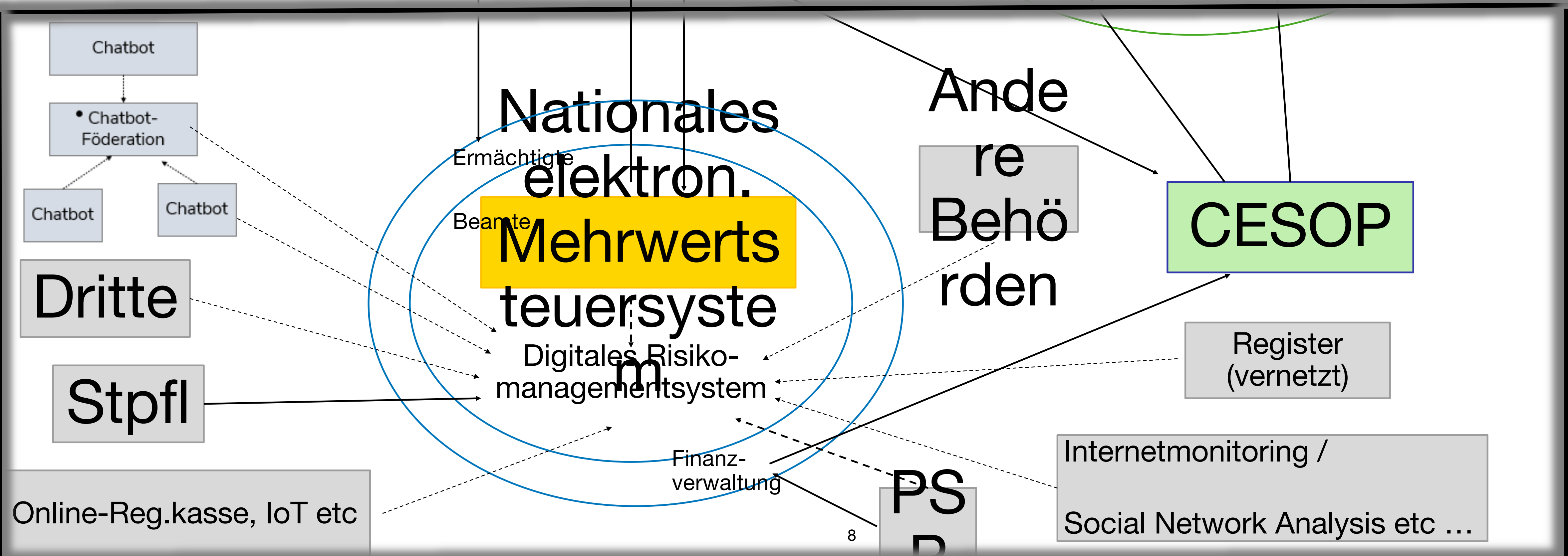
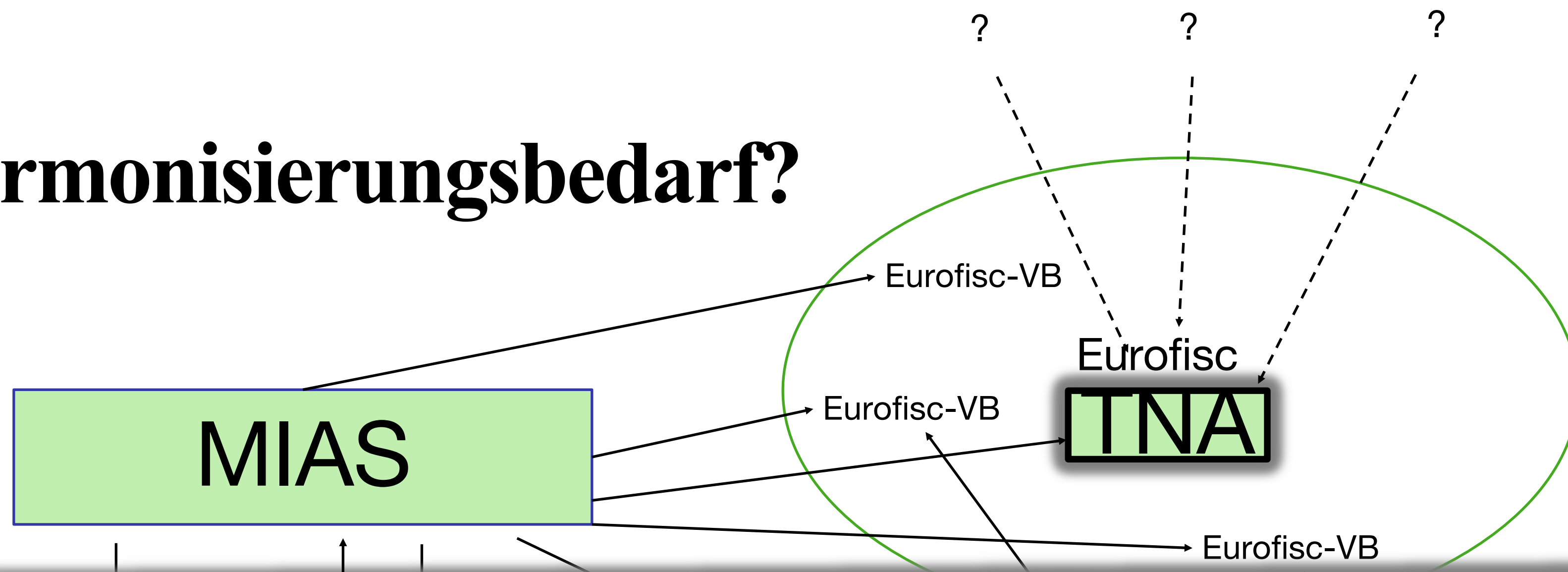
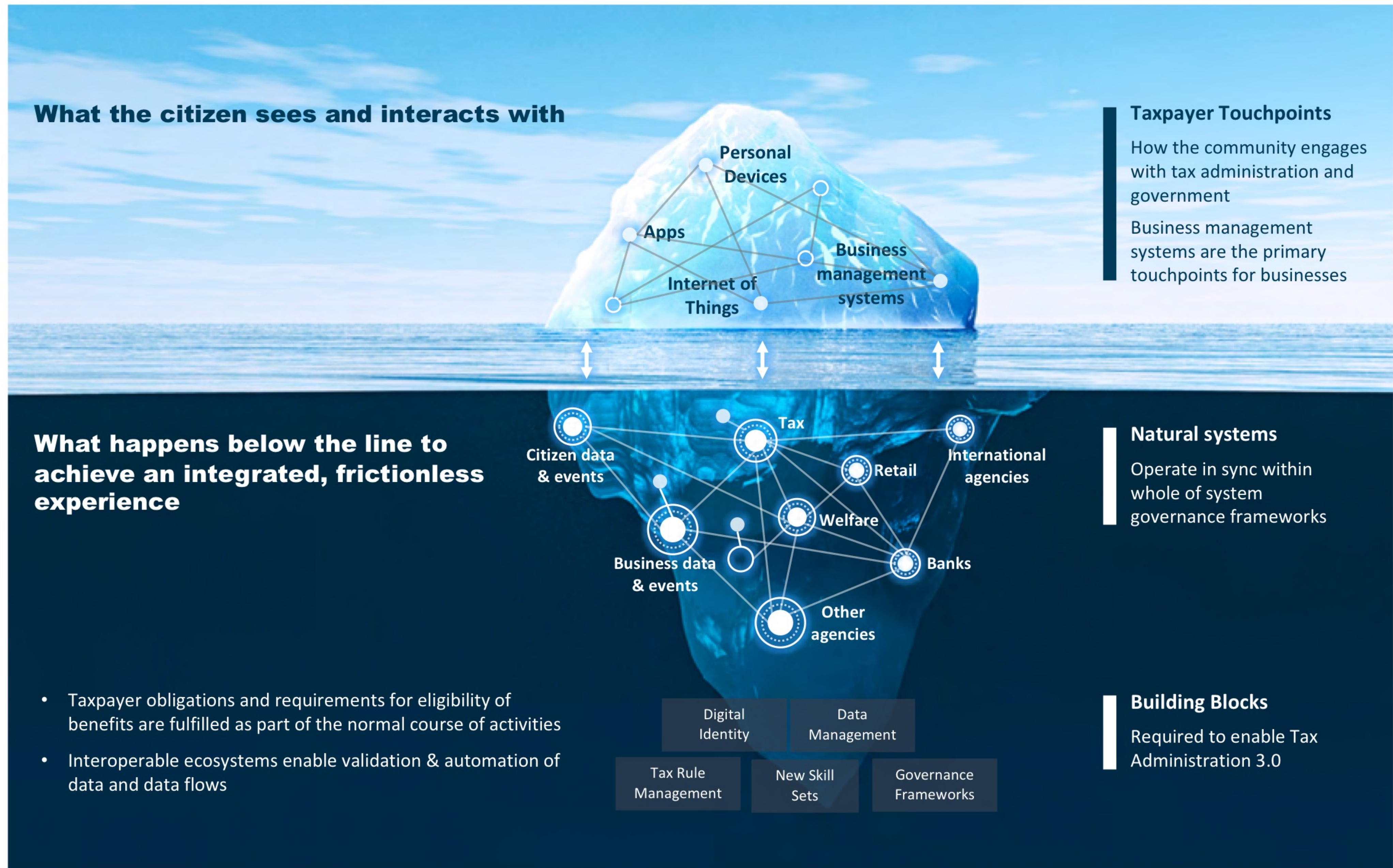


Figure 1.2. Vision of Tax Administration 3.0



Anforderungen an den Grundrechtseingriff

„Die Angemessenheit und die Verhältnismäßigkeit im engeren Sinn erfordern, dass der mit der Maßnahme verfolgte Zweck und die zu erwartende Zweckerreichung nicht außer Verhältnis zur Schwere des Eingriffs stehen. Es ist Aufgabe des Gesetzgebers, in einer Abwägung Reichweite und Gewicht des Eingriffs in die Grundrechte einerseits der Bedeutung der Regelung für die Erreichung legitimer Ziele andererseits gegenüberzustellen. Um das Übermaßverbot zu genügen, müssen hierbei die Interessen des Gemeinwohls umso gewichtiger sein, je empfindlicher die Einzelnen in ihrer Freiheit beeinträchtigt werden.“

BVerfG 19.11.2021, 1 BvR 781/21, Rn 216

Was ist zu regeln?

- Dass algorithmische Systeme verwendet werden
- Nach welcher Technik die verwendeten algorithmischen Systeme funktionieren
- Welche Daten in die algorithmischen Systeme einfließen
- Wofür die Ergebnisse der algorithmischen Systeme verwendet werden
- Rechtsschutz

Tina Ehrke-Rabel

**Universität Graz
Institut für Finanzrecht**

tina.ehrke@uni-graz.at